



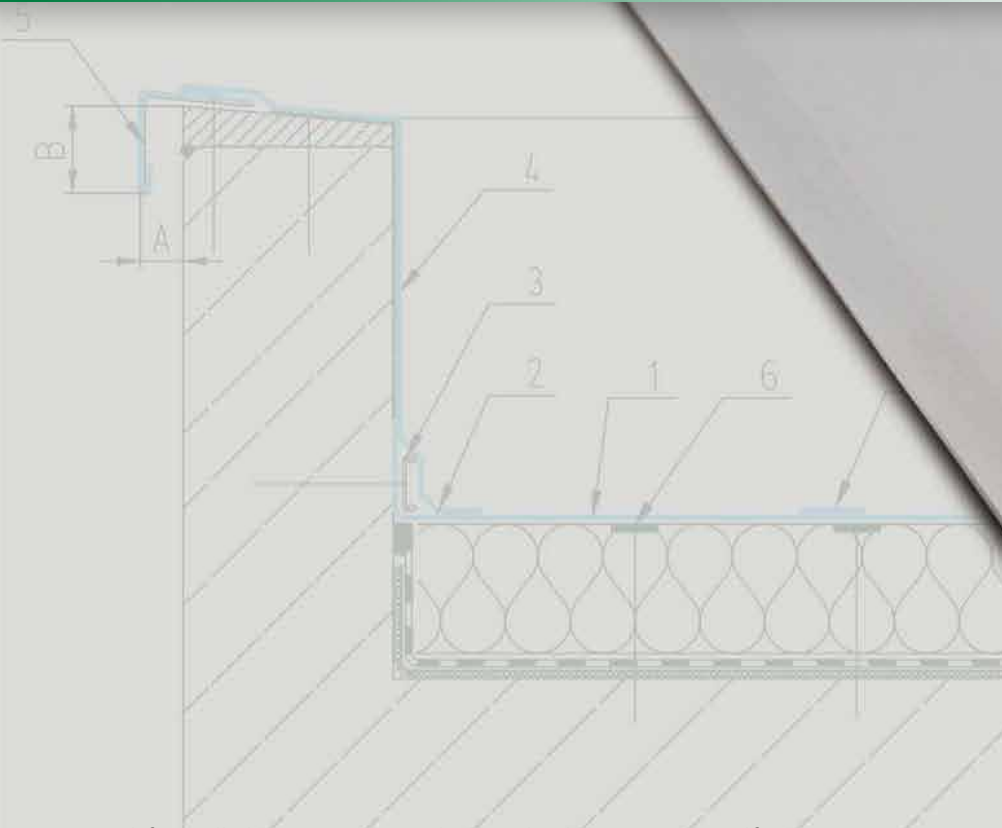
# AUSTROPLAN

## FPO DACHBAHN



**agru**

Worldwide Competence  
in Plastics



- Aus umweltfreundlichem FPO
- Mit hoher Flexibilität
- Wurzelfest
- Reißfest und witterungsbeständig
- Wartungsfrei
- Hohe Lebensdauer
- Einfach und sicher beim Einbau
- Systemlösungen aus einer Hand



Dachsystem mit AUSTROPLAN FPO Dachbahn und Kiesauflast.



AUSTROPLAN FVK Dachbahn mechanisch befestigt.

## Worldwide Competence in Plastics

AGRU Kunststofftechnik GmbH ist ein leistungsstarkes, österreichisches Unternehmen mit weltweiten Aktivitäten in der Produktion und im Vertrieb von hochwertigen thermoplastischen Kunststoffprodukten.

Geprägt durch die fünfzigjährige Erfahrung, unermüdlichem Streben nach Qualität und unserem umfangreichen Lieferprogramm ist AGRU als Privatunternehmen zu einem Global Player geworden.

Dabei ist der Name AGRU mit Flexibilität und Kundenorientierung verbunden, stets bemüht optimale Lösungen für den Anwender und den Kunden zu finden.

## Die dichte Innovation am Dach

Die innovativen AUSTROPLAN FPO Dachbahnen bestehen aus speziellen thermoplastischen Polyolefinen mit elastomeren Eigenschaften und können für alle Arten von Flachdächern eingesetzt werden.

# AUSTROPLAN



Sie werden in verschiedenen Stärken, individuell auf den Einsatzbereich und die Anforderungen abgestimmt produziert und besitzen eine farblich kontrollierende Oberschicht sowie eine schwarze Unterschicht.

## Das langfristige Dachsystem

Abdichtungen, die mit AUSTROPLAN FPO Dachbahnen ausgeführt werden, entsprechen allen Anforderungen, die an dauerhaft dichte Flachdächer und Bauwerksabdichtungen gestellt werden.

AUSTROPLAN FPO Dachbahnen werden thermisch mittels Heißluftschweißgerät verschweißt und homogen verbunden. Die optimale Verarbeitung der Austroplan FPO Dachbahnen ist bis zu einer Außentemperatur von +5 °C gewährleistet. Die Innovation, der homogene Bahnenrand, ist ein wesentlicher Vorteil bei der Warmgasverschweißung für Detailanbindungen.

## Unsere Dachbahn bietet viele Vorzüge

Das Abdichten von Bauwerken mit AUSTROPLAN FPO Dachabdichtungsbahnen bietet eine Reihe von Vorteilen gegenüber anderen Abdichtungssystemen und Werkstoffen:

- Reißfest und witterungsbeständig  
inklusive dauerhafter Sonneneinstrahlung
- Aus umweltfreundlichem FPO (frei von ausdiffundierenden Weichmachern)
- Wurzelfest (FLL-geprüft)
- Dauerhaft beständig gegenüber Mikroorganismen
- Direktverlegung auf EPS/XPS Wärmedämmplatten
- Direktverlegung auf Bitumen
- Hohe Widerstandsfähigkeit gegen Hagelschlag
- Hohe Dimensionsstabilität
- Hervorragende Schweißeigenschaften
- Homogener Bahnenlängsrand
- Mit hoher Flexibilität
- Wartungsfrei
- Hohe Lebensdauer
- Einfach und sicher beim Einbau
- Systemlösung aus einer Hand
- CE-Kennzeichnung
- Flugfeuer - strahlende Wärme







### Lieferbare Dachbahntypen:

- Verstärkt mit Glasvlies (F G)
- Verstärkt mit Glasvlies/vlieskaschiert (F G+V)
- Homogen (F H)
- Verstärkt mit Polyestergitter und Glasvlies (F VK)
- Co-extrudiert schwarz/grau
- Co-extrudiert schwarz/dunkelgrau
- Alle Dachbahnen weisen einen erhöhten Flammschutz (F) auf.

## Lieferprogramm

Dicke [mm]	Rollenabmessung	AUSTROPLAN Type			
		FVK	FG+V	FG	FH
1,2	2,0 m × 25 m	FVK		FG	FH
1,5	2,0 m × 20 m	FVK	FG+V	FG	FH
1,8	2,0 m × 15 m	FVK		FG	
2,0	2,0 m × 15 m	FVK		FG	

In Absprache mit AGRU werden spezifische Materialstärken und Rollenabmessungen, aber auch verschiedene Oberflächenfarben auf Kundenwunsch hergestellt.

## AUSTROPLAN Formteile

Für Detailausbildungen stehen verschiedene, fabrikmäßig vorgefertigte Formteile zur Verfügung, die materialhomogen mit der AUSTROPLAN FPO Dachbahn verschweißt werden.

- Kunststoffbeschichtete Bleche aus verzinktem Stahl zum Kanten für Dachabschlüsse
- Vorgefertigte Ecken, Regenwasser-einläufe, Einfassungen, Kleber und Reiniger, usw.



# AUSTROPLAN



Verlegung von Fertigdachelementen.



Abdichtung von Nutzflächen unter Auflast.

## Anwendungsgebiete

Das AUSTROPLAN FPO Programm zur Abdichtung von Flachdächern bietet für folgende Varianten am Dach eine kompetente Komplettlösung:

- Flachdachabdichtungen mit mechanischer Befestigung ohne Auflast (frei bewittert)
- Klebedächer
- Flachdachabdichtungen lose verlegt unter Auflast (bekiest, Betonplatten usw.)
- Abdichtung von begrünerten Dächern
- Abdichtung von Nutzflächen
- Sanierung bestehender Abdichtungen
- Abdichtung von Fertigdachelementen

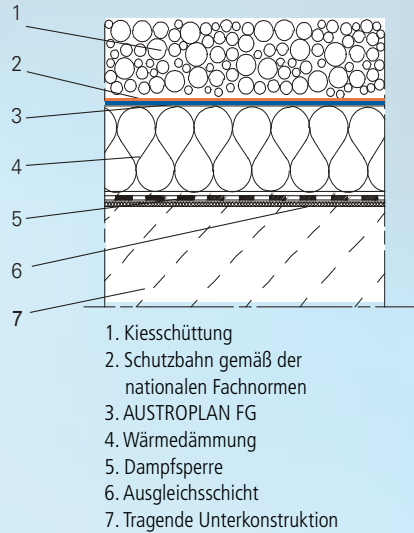
## Das bekieste Dachsystem

Flachdächer, die mit AUSTRPLAN FPO Dachbahnen und Bekiesung ausgeführt werden, entsprechen allen Anforderungen, die an dauerhaft dichte Flachdächer gestellt werden.

AUSTRPLAN FPO Dachbahnen eignen sich hervorragend für den Einsatzbereich unter Kiesauflast, sind wurzelfest und besonders mikrobebeständig.



Im bekiesten Dachsystem werden die einzelnen Schichten des Dachaufbaues lose verlegt und zur Sicherung gegen Abheben durch Windsogkräfte mit einer Kiesschüttung abgedeckt.



Bekieste Dachsysteme.

# ABDICHTUNGSSYSTEME



Begrüntes Dachsystem mit AUSTRPLAN FPO Dachbahn.



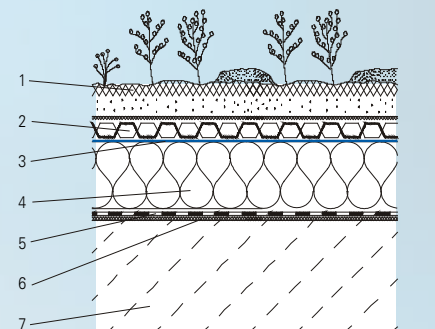
## Das Dachsystem mit Begrünung

Begrünte Flachdächer mit AUSTRPLAN FPO Dachbahnen stellen einen dauerhaften, durchwurzelungsfesten und mikrobebeständigen Dachaufbau dar.

Weiters weisen sie im Sinne des Umweltgedankens folgende Eigenschaften auf:

- Keine flüchtigen Weichmacher
- Keine Chlorchemie
- Keine Schwermetalle
- Keine Wurzelgifte
- Keine Herbizide und Pestizide

Im begrünten Dachsystem werden die einzelnen Schichten des Dachaufbaues lose verlegt und mit einer Substratschicht sowie Bepflanzung abgedeckt.



1. Substrat / Begrünung
2. Drainage / Filter / Schutzschicht
3. AUSTRPLAN F G
4. Wärmedämmung
5. Dampfsperre
6. Ausgleichsschicht
7. Tragende Unterkonstruktion





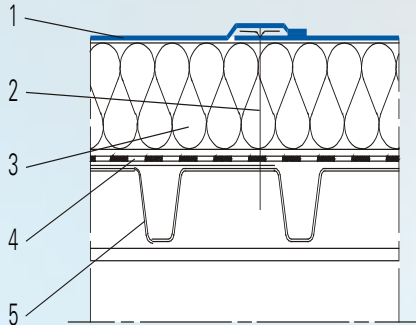
## Das mechanisch befestigte Dachsystem

Bei diesem Dachsystem entfallen Schutzschichten wie z.B. Kiesauflast mit min. 80 kg/m<sup>2</sup>, welches besonders bei Leichtdachsystemen im Hallenbau von großem Vorteil ist.

Im mechanisch befestigten AUSTROPLAN FPO Dachsystem werden die einzelnen Schichten des Dachaufbaues lose verlegt und mit Befestigungselementen in die tragende Unterkonstruktion gegen Windkräfte verankert.

Dachsysteme mit AUSTROPLAN FPO Dachbahnen, mechanisch befestigt oder vollflächig verklebt, weisen folgende Vorteile auf:

- Geringes Flächengewicht
- Einsparung von Schutzschichten
- UV-beständig
- Mechanisch widerstandsfähig
- Dimensionsstabil
- Leicht kontrollierbar



1. AUSTROPLAN FVK
2. Befestigungselement
3. Wärmedämmung
4. Dampfsperre
5. Tragende Unterkonstruktion

AUSTROPLAN Dachbahnen können einfach mechanisch befestigt werden.



# AUSTROPLAN

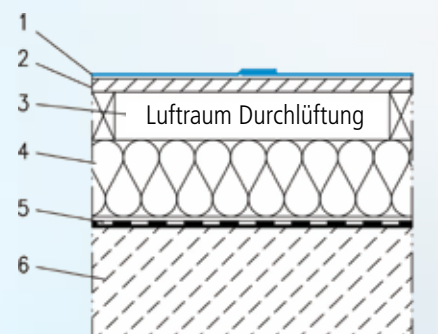


## Das geklebte Dachsystem

Die vlieskaschierte AUSTROPLAN F G+V Dachdichtungsbahn ist eine spezielle Abdichtungsvariante, welche teil- oder vollflächig mit dem Untergrund verklebt wird. Die hochflammgeschützte AUSTROPLAN Dachbahn ist zusätzlich rückseitig mit einem 300 g Vlies kaschiert.

Angewandt wird sie vor allem da, wo herkömmliche Verlegearten aufgrund der baulichen Gegebenheiten nicht anwendbar sind. z.B. aus statischen Gründen.

Dieses universelle System kann für Neubauten und im Falle einer Sanierung angewandt werden. Die Anwendung ist unabhängig von Neigung und Geometrie der Dachfläche.



1. AUSTROPLAN F G+V
2. Obere Tragschale
3. Luftraum
4. Luftraum Durchlüftung
5. Wärmedämmung
6. Dampfsperre



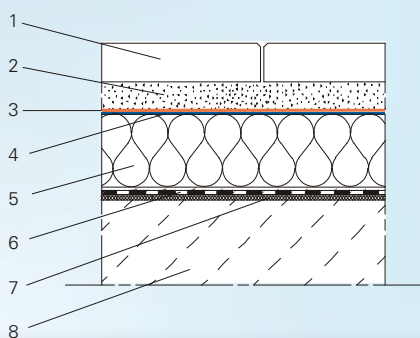
Verklebtes Dachsystem mit AUSTROPLAN F G+V.

Aufbringung des Dachbahnenklebers.

## Das Dachsystem für Nutzflächen

AUSTROPLAN FPO Dachbahnen eignen sich aufgrund der hohen mechanischen Widerstandsfähigkeit, hohen chemischen Resistenz und Bitumenverträglichkeit hervorragend für den Einsatzbereich unter Nutzflächen.

Dabei müssen in diesem Anwendungsfall die AUSTROPLAN FPO Abdichtungssysteme mit geeigneten Gleit- und Schutzlagen verlegt werden.



Terrasse mit AUSTROPLAN Dachbahnen abgedichtet und mit Betonplatten ausgelegt.

1. Betonplatten
2. Split oder Kies
3. Schutzbahn gemäß der nationalen Fachnormen
4. AUSTROPLAN F G oder F G+V
5. Druckfeste Wärmedämmung
6. Dampfsperre
7. Ausgleichslage
8. Tragende Unterkonstruktion



## ABDICHTUNGSSYSTEME



Saniertes Firmengebäude mit AUSTROPLAN FPO Dachbahn abgedichtet.

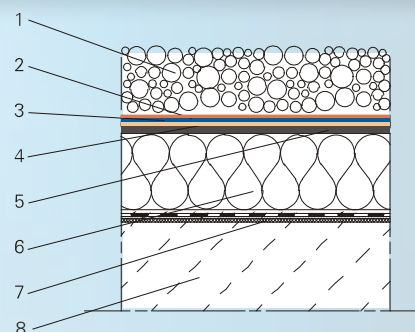


## Das Dachsystem für die Sanierung

AUSTROPLAN FPO Dachbahnen sind im Falle einer Sanierung sehr gut anwendbar. Zusätzlich bietet der Verstärkungskomplex (Glasvlies- und Gittergelege) erhöhte mechanische Festigkeit.

Eine kraftschlüssige Verbindung zwischen bestehender Abdichtungslage und der AUSTROPLAN FPO Dachbahn muss vermieden werden.

Die lose verlegte AUSTROPLAN FPO Dachbahn wird zur Sicherung gegen Abheben (durch Windsogkräfte) mit einer Auflast beschwert oder mechanisch befestigt.



1. Kies
2. Schutzbahn gemäß der nationalen Fachnormen
3. AUSTROPLAN F G, F G+V oder F VK
4. Vlies
5. Abdichtung
6. Wärmedämmung
7. Dampfsperre
8. Tragende Unterkonstruktion





## ● LINING SYSTEMS

Y23502011111 1 V

Satzfehler, Druckfehler und Änderungen vorbehalten.  
Abbildungen sind teilweise Symbolfotos.

Ihr Fachhändler:



**agru**

Worldwide Competence  
in Plastics

AGRU Kunststofftechnik GmbH  
A - 4540 Bad Hall  
tel: +43 (0) 7258 790 - 0  
fax: +43 (0) 7258 3863  
e-mail: [office@agru.at](mailto:office@agru.at)  
internet: [www.agru.at](http://www.agru.at)